



กรมโยธาธิการและผังเมือง ให้บริการเพื่อประชาชนทั้งหน่วยงานภาครัฐ และภาคเอกชน โดยให้คำปรึกษา สนับสนุน และให้บริการในงานด้านต่างๆ

### งานบริการที่ 1

#### การออกแบบและก่อสร้างพลับพลาพิธี

ให้คำปรึกษาด้านงานเตรียมการรับเสด็จฯ งานสำรวจออกแบบก่อสร้างพลับพลาพิธีที่ประทับและตกแต่งสถานที่ บริเวณมณฑลพิธี ให้มีความสวยงาม มั่นคง ปลอดภัย และสมพระเกียรติในงานพระราชพิธี รัฐพิธี งานพิธีของส่วนราชการ รัฐวิสาหกิจ และงานสาธารณกุศล ทั้งในส่วนกลางและส่วนภูมิภาค

สอบถามรายละเอียด  
โทร. 0 2299 4438,  
0 2299 4452

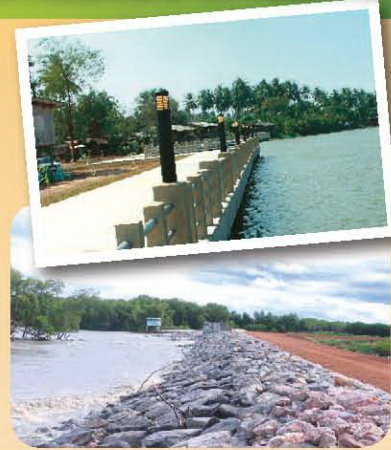


### งานบริการที่ 2

#### การออกแบบและให้คำปรึกษางานก่อสร้างเขื่อนป้องกันตลิ่งริมแม่น้ำและริมทะเล

ให้การสนับสนุนด้านเทคนิควิชาการในการออกแบบเขื่อนป้องกันตลิ่งริมแม่น้ำและริมชายฝั่งทะเล และให้คำปรึกษาแก่องค์กรปกครองส่วนท้องถิ่น และหน่วยงานราชการ

สอบถามรายละเอียด  
โทร. 0 2299 4686, 0 2299 4714

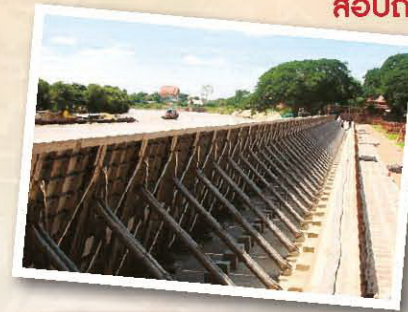


### งานบริการที่ 3

#### การออกแบบและให้คำปรึกษางานก่อสร้างระบบป้องกันน้ำท่วม

ให้การสนับสนุนด้านเทคนิควิชาการในการออกแบบระบบป้องกันน้ำท่วมพื้นที่ชุมชน ซึ่งเป็นพื้นที่เศรษฐกิจหลักของเมือง ได้แก่ กำกันป้องกันน้ำท่วม ระบบระบายน้ำ ประตูน้ำ และสถานีสูบน้ำ

สอบถามรายละเอียด โทร. 0 2299 4650



### งานบริการที่ 4

#### การให้คำปรึกษาการพัฒนาเมือง

ให้คำปรึกษา สนับสนุนจัดทำแผนงาน และบริหารโครงการก่อสร้างเพื่อพัฒนาพื้นที่ให้เป็นรูปธรรมแก่องค์กรปกครองส่วนท้องถิ่นและหน่วยงานรัฐตามผังเมืองรวม และผังเมืองเฉพาะ

สอบถามรายละเอียด โทร. 0 2299 4713, 0 2299 4718



## งานบริการที่ 5

### การกำจัดวัชพืชในแหล่งน้ำ

บริการกำจัดวัชพืชในแหล่งน้ำ โดยเรือกำจัดผักตบชวาแก่งกระจาน ปกครองส่วนท้องถิ่น และหน่วยงานภาครัฐ

สอบถามรายละเอียด โทร. 0 2299 4709



## งานบริการที่ 7

### การควบคุมการก่อสร้าง

ให้บริการควบคุมการก่อสร้าง สนับสนุน และให้คำปรึกษา งานก่อสร้างการบูรณะ บำรุงรักษาอาคาร และโครงสร้างพื้นฐาน

สอบถามรายละเอียด โทร. 0 2299 4409-10, 0 2299 4382



## งานบริการที่ 6

### การสำรวจออกแบบเพื่อการก่อสร้าง บูรณะซ่อมแซม และบำรุงรักษา

- ◆ ดำเนินการออกแบบและให้คำปรึกษาเพื่อการก่อสร้างอาคาร และสาธารณูปโภครวมทั้งบูรณะซ่อมแซม และบำรุงรักษา
- ◆ ตรวจสอบแบบและราคา จัดทำข้อเสนอโครงการเพื่อกำหนดวงเงินงบประมาณ การบริหารจัดการ กำกับดูแลงานก่อสร้างด้านสถาปัตยกรรม ภูมิสถาปัตยกรรม และมณฑลศิลป์
- ◆ วางแผนและบริหารโครงการเพื่อวางผังแม่บทกำหนดและจัดทำแบบมาตรฐาน เกณฑ์การประมาณราคามาตรฐาน
- ◆ วิจัย พัฒนา และเผยแพร่งานสถาปัตยกรรม ภูมิสถาปัตยกรรม และมณฑลศิลป์

สอบถามรายละเอียด โทร. 0 2299 4874-7



## งานบริการที่ 8

### การตรวจสอบความปลอดภัยอาคารของรัฐ

ให้บริการตรวจสอบความมั่นคงแข็งแรง และความปลอดภัยอาคารของรัฐ

สอบถามรายละเอียด  
โทร. 0 2299 4382  
0 2299 4383



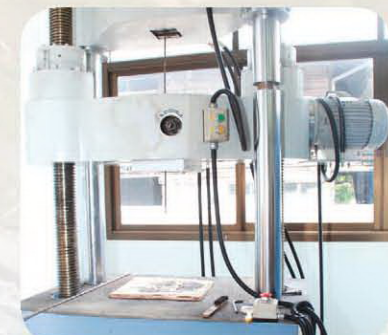
## งานบริการที่ 9

### การทดสอบวัสดุ

ให้บริการทดสอบและวิเคราะห์ผลเกี่ยวกับวัสดุก่อสร้าง ขอบรับบริการได้โดยทำหนังสือแจ้งความประสงค์ พร้อมส่งตัวอย่างวัสดุ เอกสารข้อมูลรายละเอียด และค่าธรรมเนียมการขอรับบริการไปยังหน่วยงานดำเนินงาน

สอบถามรายละเอียด

- ◆ งานบริการทดสอบวัสดุ โทร. 0 2299 4407,4429
- ◆ งานแจ้งผลการทดสอบ โทร. 0 2299 4423-4



## งานบริการที่ 10

### การตรวจสอบด้านโครงสร้างและงานระบบ

ให้บริการสำรวจ ตรวจสอบ ออกแบบ เขียนแบบ และประมาณราคา งานด้านวิศวกรรมโครงสร้าง วิศวกรรมไฟฟ้า วิศวกรรมเครื่องกล และวิศวกรรมสุขาภิบาล ของอาคารทุกประเภทให้แก่หน่วยงานภาครัฐ และรัฐวิสาหกิจ

สอบถามรายละเอียด โทร. 0 2299 4813-7



ตู้เมนไฟฟ้า

ระบบท่องานระบบ

## งานบริการที่ 11

### การจดทะเบียนเป็นผู้รับจ้างงานก่อสร้าง

งานให้บริการจดทะเบียนเป็นผู้รับจ้างงานก่อสร้างของ กรมโยธาธิการและผังเมือง ตามมาตรฐานผู้รับจ้างงานก่อสร้าง มยผ.701-2553 รวม 8 สาขา คือ

1. งานก่อสร้างระบบป้องกันน้ำท่วม
2. งานก่อสร้างทาง
3. งานก่อสร้างสะพาน
4. งานก่อสร้างปรับปรุงภูมิทัศน์
5. งานก่อสร้างอาคาร
6. งานก่อสร้างเขื่อน
7. งานก่อสร้างทางระบายน้ำ
8. งานก่อสร้างระบบบำบัดน้ำเสีย

โดยประกาศขึ้นบัญชีเป็นผู้รับจ้าง และออกบัตรผู้รับจ้าง ซึ่งมีอายุ 3 ปี

สอบถามรายละเอียด โทร. 0 2299 4274-5

## งานบริการที่ 12

### การตรวจสอบการใช้ประโยชน์ที่ดิน ตามกฎกระทรวงผังเมืองรวม

การปลูกสร้างอาคาร หรือประกอบกิจการ หรือการใช้ประโยชน์ที่ดิน ต้องตรวจสอบก่อนว่าขัดต่อกฎหมายผังเมืองหรือไม่ ในการตรวจสอบต้องมีเอกสาร ดังนี้

1. เอกสารสิทธิ์ เช่น สำเนาโฉนดที่ดิน น.ส.3 น.ส.3ก และ ส.ค.1
2. แผนที่ แผนผังบริเวณที่จะดำเนินการ พร้อมทั้งจุดยึดโยงที่ชัดเจน
3. ระบุกิจการที่ต้องการดำเนินการที่ชัดเจน
4. ระบุชื่อผู้ขอตรวจสอบให้ชัดเจน หากเป็นบริษัท / ห้างหุ้นส่วน ให้แนบหนังสือรับรองของนายทะเบียนด้วย

สอบถามรายละเอียด โทร. 0 2201 8179 , 0 2201 8281



## งานบริการที่ 13

### การให้บริการแผนที่ดิจิทัล

ให้บริการแผนที่ฐานการวางผังในรูปแบบ MapinFo หรือ Arc/info และแผนที่ อบรม. รูปแบบ DXF หรือ Mapinfo สามารถดาวน์โหลดแบบฟอร์มสั่งซื้อ หรือดูรายละเอียดราคาจำหน่ายในแต่ละผัง

ที่ [www.dpt.go.th/84\\_digitalmap/digitalmap.htm](http://www.dpt.go.th/84_digitalmap/digitalmap.htm)



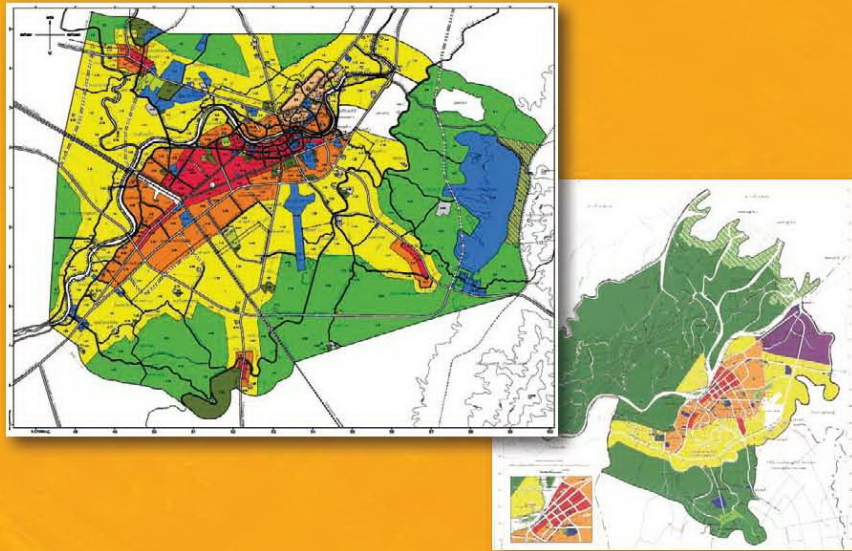
สอบถามรายละเอียด โทร. 0 2201 8072  
0 2201 8075  
0 2201 8085

## งานบริการที่ 14

### การให้บริการแผนที่ทั่วไป

การขอรับบริการสามารถทำหนังสือแจ้งความประสงค์ พร้อมรายละเอียดของข้อมูลที่จะขอไปยังหน่วยดำเนินงานได้

สอบถามรายละเอียด โทร. 0 2201 8098-9



## งานบริการที่ 15

### การให้บริการกฎกระทรวงผังเมืองรวม

บริการกฎกระทรวงผังเมืองรวม  
ที่ประกาศในราชกิจจานุเบกษา

สอบถามรายละเอียด  
โทร. 0 2201 8360



กฎกระทรวง

จัดทำโดย

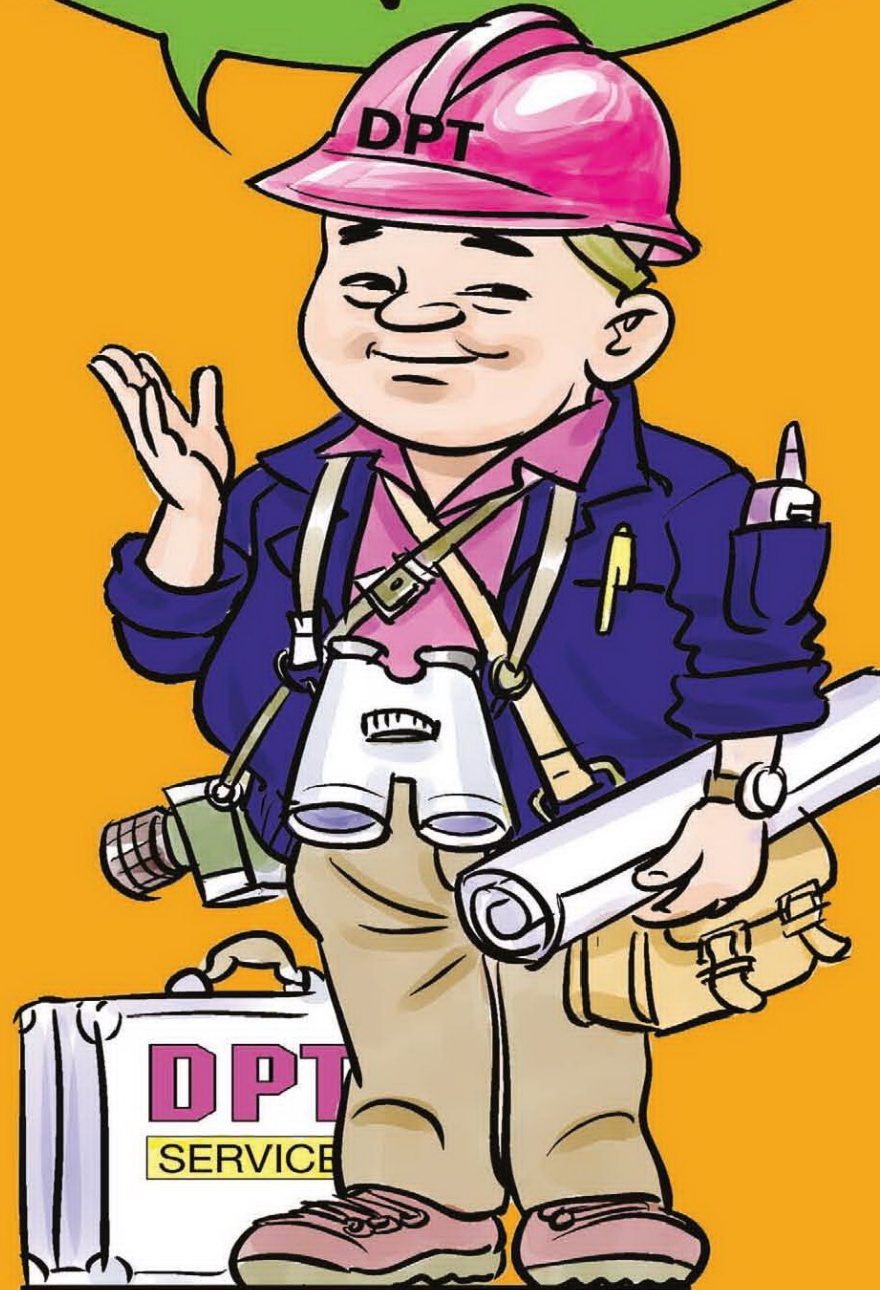
กองเผยแพร่และประชาสัมพันธ์

กรมโยธาธิการและผังเมือง

218/1 ถนนพระรามที่ 6 เขตพญาไท กรุงเทพฯ 10400

โทร. 0 2299 4469-72 โทรสาร 0 2299 4486

# เต็มใจให้บริการ กับ 15 งาน ที่ภูมิใจ



[www.dpt.go.th](http://www.dpt.go.th)