

“ผังเมืองของเรา”



- ผังประเภท
- ผังฐาน
- ผังชุมชน
- ผังเมืองรวม/ผังเมือง
- ผังเมืองรวม/ผังเมือง
- ผังเมืองรวม/ผังเมือง
- ผังเมืองรวม/ผังเมือง
- ผังเมืองรวม/ผังเมือง



- ผังเมืองรวม/ผังเมือง
- ผังเมืองรวม/ผังเมือง
- ผังเมืองรวม/ผังเมือง
- ผังเมืองรวม/ผังเมือง



กรมโยธาธิการและผังเมือง
กระทรวงมหาดไทย

คำนำ

“ผังเมือง” คือ ความตกลงใจของตนในชุมชน เพื่อให้สามารถอยู่ร่วมกันได้อย่างมีความสุข การจะเริ่มอยู่อย่างมีความสุขในชุมชนหรือเมืองได้แก่ การมีเมืองน่าอยู่ มีความปลอดภัย และประชาชนมีคุณภาพชีวิตที่ดี ซึ่งจะพัฒนาให้มันไม่ได้มาถนัดเพียงใดที่ขึ้นอยู่กับ “ความร่วมมือ ร่วมใจ” ของตนในชุมชน เพราะตนในชุมชนจะเป็นผู้กำหนดวิถีชีวิต และทิศทางของตนเองได้เป็นอย่างดีมากกว่าผู้อื่น ดังนั้น การสร้างความคิดที่ใจใน “ตน” ตระหนักถึงบทบาทการพัฒนาบ้านเกิดเมืองนอน และมีความรักกตัญญูในถิ่นที่อยู่ของตนเป็นสิ่งที่สำคัญยิ่ง เพราะเมื่อใดที่ตนในชุมชนพร้อมใจกันพัฒนามันเมืองของตนอย่างจริงจัง เมื่อนั้นบ้านเมืองจะเกิดการพัฒนาและเจริญเติบโต อย่างเข้มแข็งและยั่งยืน

กรมโยธาธิการและผังเมือง ในฐานะองค์กรแกนนำของประเทศไทย ด้านการผังเมือง พัฒนาเมืองและการอาคาร ได้จัดทำหนังสือ “ผังเมืองของเรา” ในรูปแบบการ์ตูน โดยคุณชัย ราชวัตร เพื่อสื่อให้ผู้อ่านเกิดความสนใจ และง่ายต่อความเข้าใจในเรื่องผังเมือง เพื่อที่จะได้เพิ่มสมาชิกในชุมชนที่มีความรู้ความเข้าใจ และตระหนักถึงความสำคัญและความจำเป็นของผังเมือง

กรมฯ นคงเริ่มอย่างจริงจังว่า หนังสือนี้จะเป็นประโยชน์ต่อประชาชนในการรับรู้เรื่องผังเมืองอย่างถูกต้อง และได้เล็งเห็นถึงประโยชน์ของผังเมืองที่ส่งผลต่อวิถีชีวิต สภาพแวดล้อม ตลอดจนการพัฒนาให้ตนในชุมชนมีคุณภาพชีวิตที่ดี และมีความสุขอย่างแท้จริง

กรมโยธาธิการและผังเมือง
ตุลาคม ๒๕๕๘

■ ยั้งเมื่ออะไรก็กลั่นแกล้ง



เมื่อคืน
นอนไม่หลับ
ทั้งคืน ใจเวิ้ง-
งานทั้งบ้าน
เดินเครื่อง
ดังจนนอน
ไม่หลับ

ที่นี้เหมือน
กับ กอดังทั้ง
บ้านก็สาหัสเต็ม
รั้วลิ่งกลั่น
เหมือนหัว
หึ่งซอซ



ผู้ใหญ่อายุยืนล้ง
บ่นถึงก็มาพอดี

ตาขี้หน่อเริ
เกือบเป็นผี
เข้าถนนไปแล้ว
หม่มบ้านเราเจริญ
เร็วเกินไปรถรา
เต็มถนน ค้
เพิ่งโตมากระดะปะ
เมียวดีก็จัด
หม่มท้ม!



ยั้งเฝ้า
ที่ห้องฟุ้งฟุ้ง-
เมืองเท่ามาขี้
แก้แล้วแหละ



ยั้งเมือง
คืออะไรหรือ
ผู้ใหญ่?

16/8/11

๔ เมืองคืออะไร

“เมืองคือนคร
ที่คนตาบอดใช้พื้นที่
ให้เป็นระบบระเบียบ
แบบแอม มีคนมา
เหมาะสม...”



ผังประธาน

ผังศาล

ผังขงูภาษา

ผังเมืองรวมจังหวัด

ผังเมืองรวม/ชุมชน

ผังเมืองเฉพาะ

ผังเมืองชุมชน ภาษา

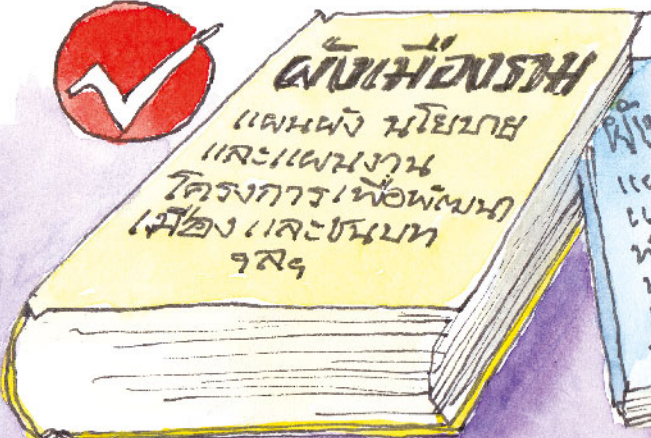
ผังเมืองชุมชน (อ.บ.จ.)

ผังพัฒนาพื้นที่เฉพาะ

“ผังเมืองมีหลายระดับ”



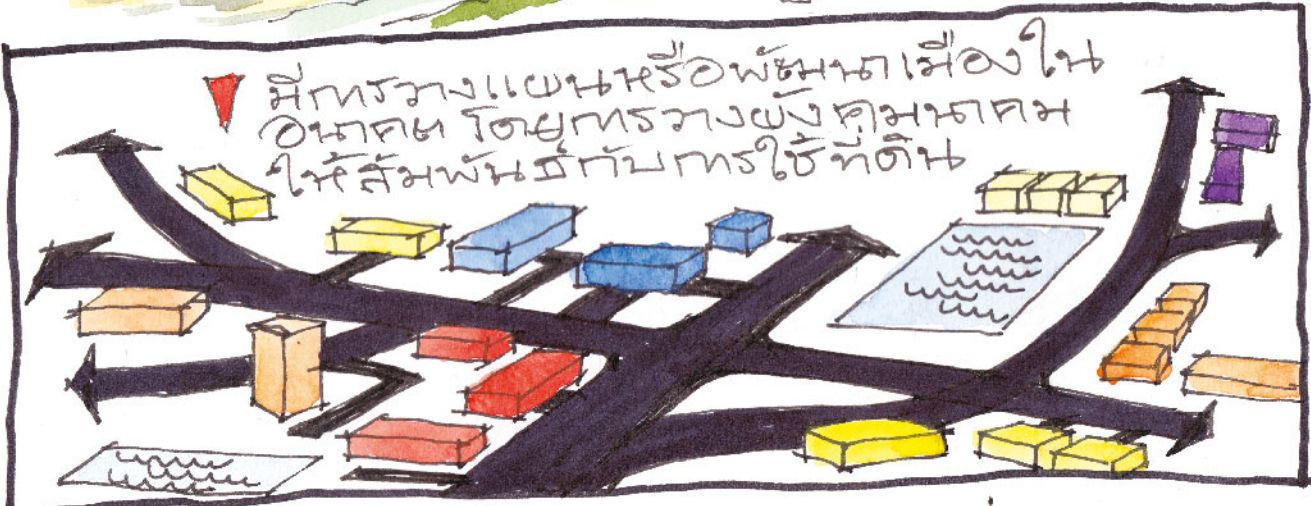
“แต่ที่มีผลบังคับใช้ตามกฎหมายคือ
ผังเมืองรวม และผังเมืองเฉพาะ”



Signature
27/10/11

4 ขงเมืออี่อี่ปรีอี่อี่อี่อี่อี่อี่

ขงเมืออี่อี่
เมืออี่อี่อี่อี่
อี่อี่อี่อี่อี่
อี่อี่อี่อี่อี่



อี่อี่อี่อี่อี่อี่อี่อี่
อี่อี่อี่อี่อี่อี่อี่อี่



7/11

▼ สิ่งเสริมสร้างภาพแวดล้อม ที่ผสมผสานพื้นที่นันทนาการ
มีลักษณะที่ต่างจาก พักผ่อนหย่อนใจ



▼ สิ่งเสริมสร้างเศรษฐกิจ
ชุมชน โดยแบ่งพื้นที่
พาณิชย์การรวม...



...และอุตสาหกรรม
ใหม่ที่ไม่ใช่แค่เสริม สิ่งจาก
ในนครเดิมทาง และ
การขนส่ง

▼ โครงสร้างสถาปัตยกรรมที่มีคุณค่า
ทางศิลปวัฒนธรรม ในเขตอดีต
ที่ผสมผสานที่อนุรักษ์...



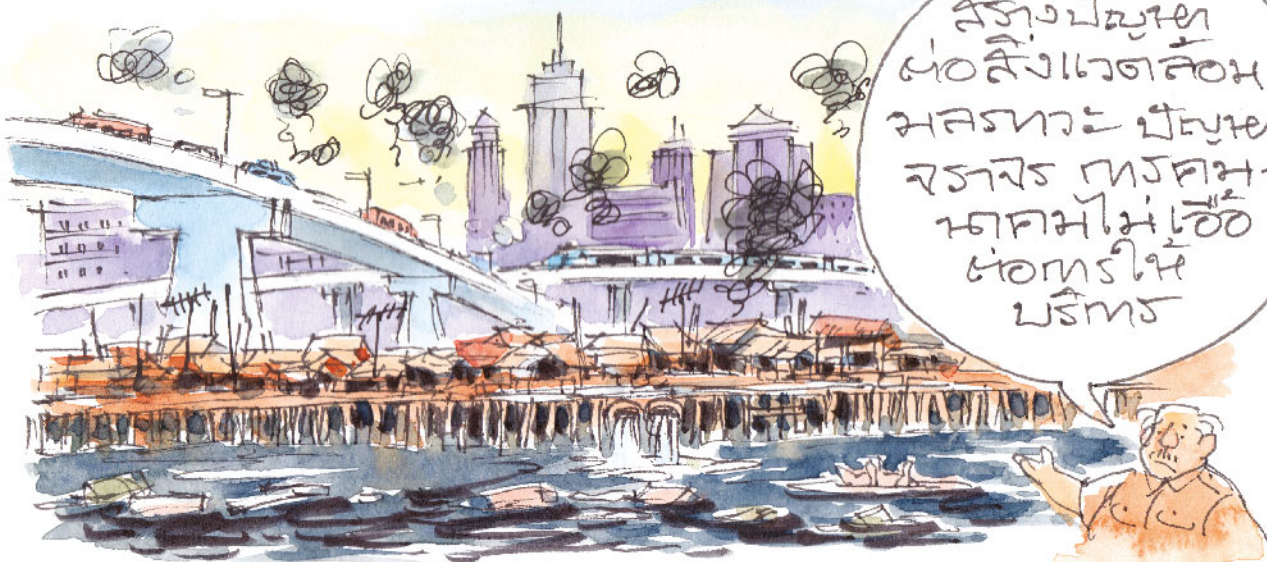
... โครงสร้างสถาปัตยกรรมศิลปะ และภูมิประเทศสิ่งจาก
ทั้งเขตเมืองและชนบท

10/2/12

■ ปัญหาเมืองที่มีรถติดและปัญหามลพิษ



▲ ที่ผ่านมากลางคืนที่ถนนเป็นไปอย่างแสนยลลัมไร้ระเบียบแบบแผน สร้างปัญหาอย่างมาก



สร้างปัญหา
ต่อสิ่งแวดล้อม
มลภาวะ ปัญหา
จราจร การคมนาคม
หากไม่รีบ
แก้ไขให้
จริงจัง

▼ ทดบริเวณที่ร่มไม้เพื่อที่รถพ่วง
ที่สถานีรถโดยสาร และริมเขื่อน
กับคนเมือง



10/11/12
14/12

■ ประชาชนมีส่วนร่วมอย่างไร

ชุมชนเรารัด
ที่เรายากให้
เป็นอย่างไร เรา
ควรเป็นพวก-
ไหนเองมี
ใช้หรือ?

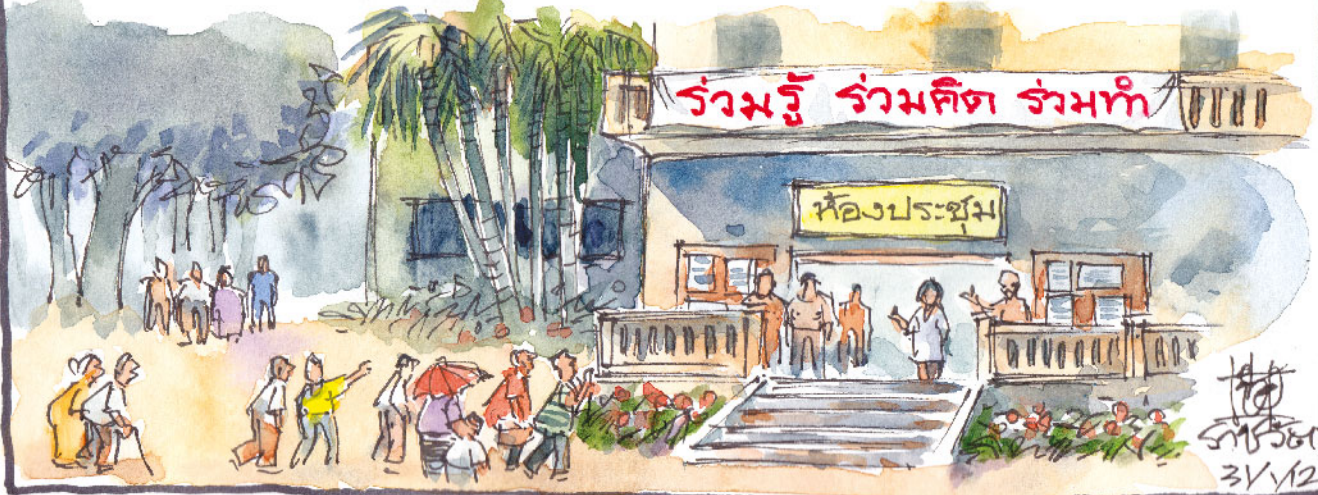
ใช่แล้ว

รัฐธรรมนูญกำหนดให้
องค์กรบริหารส่วนท้องถิ่น
มีอำนาจและหน้าที่ให้
บริการสาธารณะ เพื่อ
ประโยชน์ของประชาชน

แต่ประชาชนต้อง
มีส่วนร่วม



66 มีนบุรีร่วมประชุมฟังตามมติของประชาชน
และต้องเป็นไปเพื่อประโยชน์ของส่วนรวม



31/12

■ ๕ ๕๕๕ ๕๕๕ ๕๕๕ ๕๕๕ ๕๕๕

เราจะใช้ประโยชน์
จากผังเมืองได้
อย่างไร?



พื้นที่อันใหม่ย่อมมีมาตรการทั้งหมด
ซึ่งสำเร็จแล้ว เพื่อบอกแก่พื้นที่นั้นๆ ให้
แก่คนที่ทำงานชนิดใด



- สีแดง = ย่านธุรกิจการค้าที่หนาแน่น
- สีเหลือง = เขตที่อยู่อาศัย
- สีส้ม = เขตที่อยู่อาศัยหนาแน่นปานกลาง
- สีม่วง = พื้นที่อุตสาหกรรมและคลังสินค้า
- สีน้ำเงิน = ที่ตั้งของราชการ
- สีเขียว = พื้นที่เกษตรกรรม
- สีเขียวอ่อน = พื้นที่โล่งเพื่อที่พักผ่อน
และรักษาสิ่งแวดล้อม

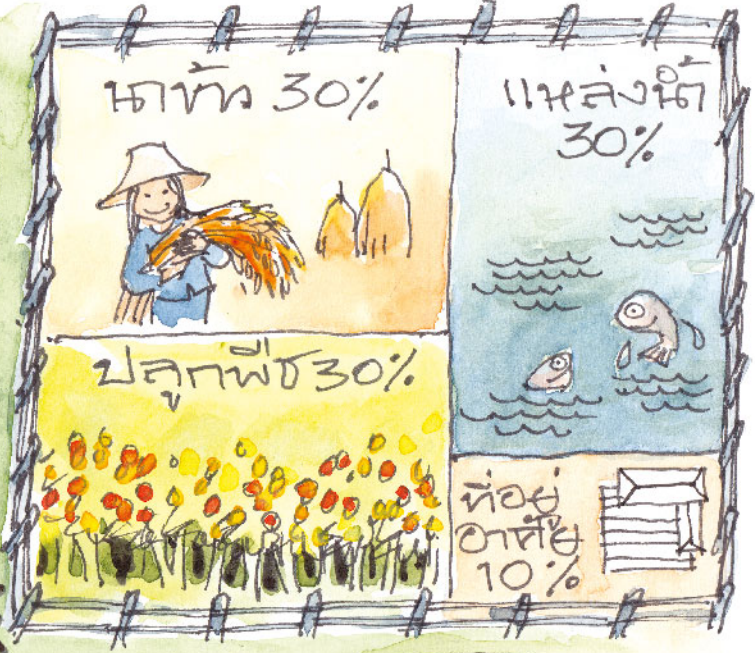
คนที่ซื้อที่ดิน
สีกำแพง
สีอาคารสูง
สีอพยพ
เมืองใหม่
บ้านใหม่
ได้



3/10/11

■ ทฤษฎีใหม่กับกรรมาชีพใหม่

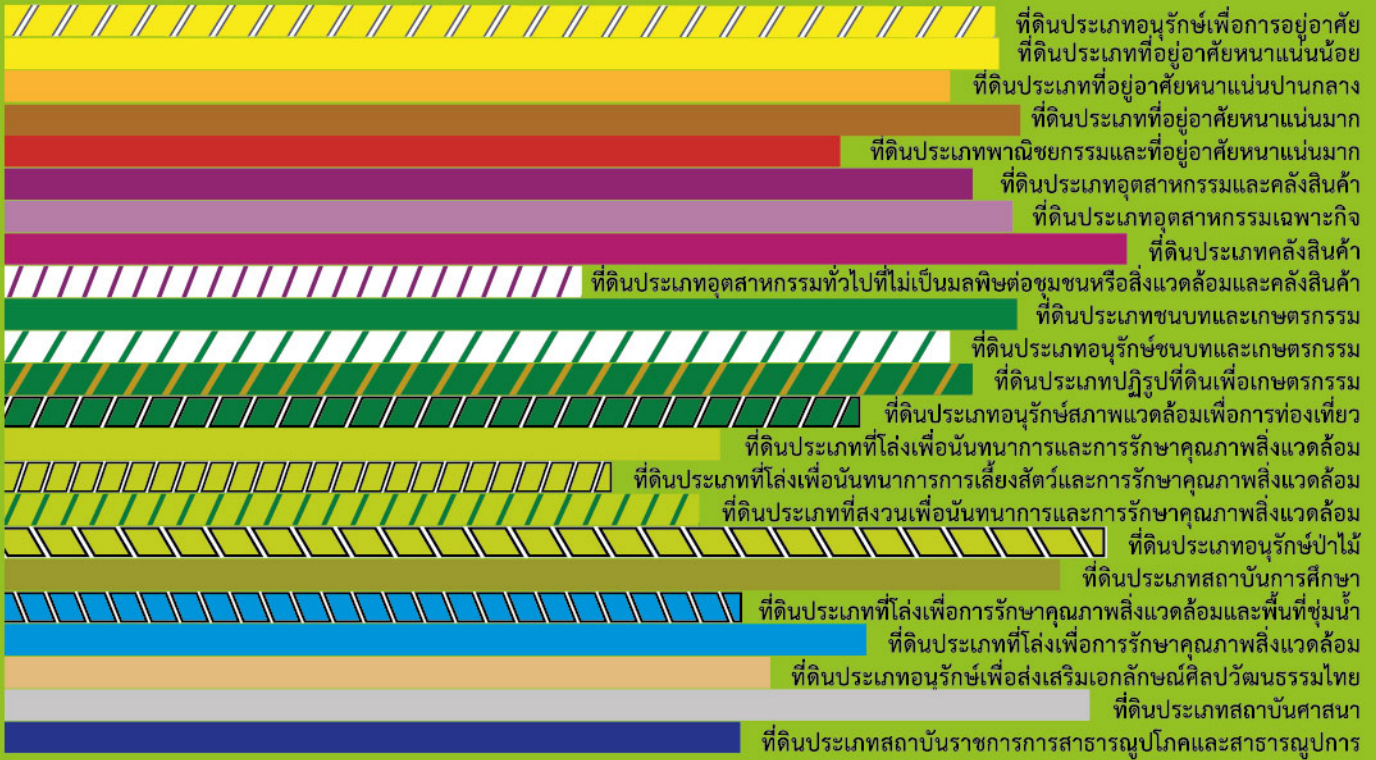
แล้วที่ประเภท
 ลุ่มตีนพระเงาอยู่
 หงแห่งห้าแกพลีที่
 นิกรชัยไทยให้แบ่ง
 ลิตลันนครใช้ประ-
 โยชน์ที่ดิมออกเป็น
 4 ลัน ก็เหมือน
 กรรมยังเมืองน-
 ะยูใหญ่



จริงด้วยดี
 นอช กลหัวได้
 ามมุดต่อแห่ง
 ทรลิตวงยัง
 เมืองมหาตมา
 ได้เหมือน
 กน

▼ “ เพราะมีกรรมาชีพที่คนละลิตลันนครใช้
 ประโยชน์จากที่ดิมอย่างเป็นระบบ
 ระบบให้เกิดประโยชน์ในที่ดิมสูง
 ลิตอย่างยั่งยืน ”

18/2/12.



ที่ปรึกษา :

นายมณฑล สุตประเสริฐ
 นายเกียรติศักดิ์ จันทรา
 นางสาวศิระภา วาระเลิศ
 นายโอฬาร ศักยโรจน์กุล
 นายสมชาย เมธวัฒน์ธรากุล
 นายพิชัย อุทัยเชษฐ
 นางศันสนีย์ ศรีศุกรี

อธิบดีกรมโยธาธิการและผังเมือง
 วิศวกรใหญ่
 รองอธิบดีกรมโยธาธิการและผังเมือง
 รองอธิบดีกรมโยธาธิการและผังเมือง
 รองอธิบดีกรมโยธาธิการและผังเมือง
 รองอธิบดีกรมโยธาธิการและผังเมือง
 ผู้เชี่ยวชาญด้านวิเคราะห์ผังเมือง
 วิชาการในตำแหน่งที่ปรึกษาด้านการผังเมือง

ผู้เขียนเรื่องและภาพ :

ผู้จัดทำ :

คุณชัย ราชวัตร
 บริษัท แอคซิฟ 888 จำกัด
 โทร. ๐๖-๑๔๒๖-๓๕๕๑

พิมพ์ครั้งที่ ๗ :

จำนวน :

ตุลาคม ๒๕๕๘
 ๒๐,๐๐๐ เล่ม

(ลิขสิทธิ์ กรมโยธาธิการและผังเมือง)

จัดพิมพ์โดย :

กองเผยแพร่และประชาสัมพันธ์ กรมโยธาธิการและผังเมือง
 ๒๑๘/๑ ถนนพระรามที่ ๖ เขตพญาไท กรุงเทพฯ ๑๐๔๐๐
 โทร. ๐-๒๒๙๙-๔๔๖๙-๗๒ โทรสาร ๐-๒๒๙๙-๔๔๘๖
 ๒๒๔ ถนนพระราม ๙ เขตห้วยขวาง กรุงเทพฯ ๑๐๓๒๐
 โทร. ๐-๒๒๐๑-๘๐๐๐



**กรมสิทธิการและพ้องเมือง
กระทรวงมหาดไทย**



www.dpt.go.th/iprd