

การบริหารราชการแบบบูรณาการ

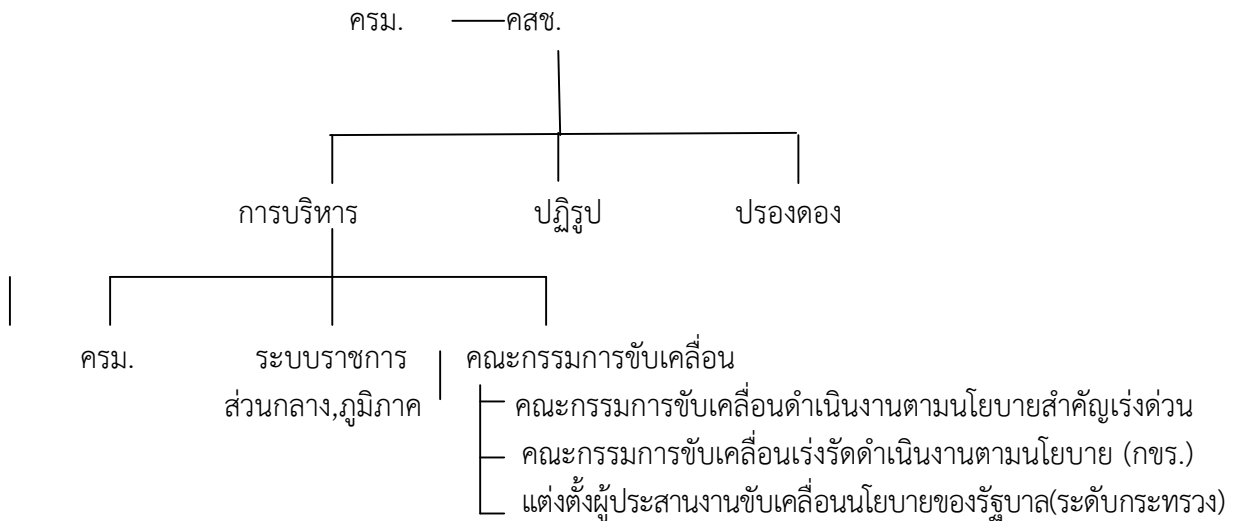
นายธีระพงษ์ วงศ์ศิวิลาส
รองเลขาธิการคณะกรรมการรัฐมนตรี

ด้านนโยบายของรัฐบาล จะเป็นกรอบให้คณะรัฐมนตรี (ครม.) ทำงาน

กระบวนการตัดสินใจของ ครม. ส่วนราชการเสนอเรื่องไปสำนักเลขาธิการ ครม. และขอความเห็นส่วนราชการที่เกี่ยวข้องเพื่อเสนอพิจารณาโดยนายกรัฐมนตรี หรือรองนายกรัฐมนตรี แล้วให้เสนอคณะกรรมการกลั่นกรองแล้วเสนอไปที่ ครม. เมื่อเข้ามติครม.แล้วจะส่งเรื่องกลับไปส่วนราชการที่เกี่ยวข้องแต่ถ้าเรื่องไหนที่เกี่ยวข้องกับงบประมาณการเงิน อนุมัติงบประมาณ สำนักเลขาธิการ ครม. ต้องส่งเรื่องไปสำนักงบประมาณ

มติ ครม. มีสถานะเป็นคำสั่งทางบริหาร มติ ครม. ไม่ใช่กฎหมายแต่ถ้าผู้ไม่ปฏิบัติตามมติ ครม. จะผิดกฎหมายวินัยได้ การบังคับใช้มติ ครม. จะมีผลตั้งแต่วันที่ ครม. มีมติ เว้นแต่มีการระบุเป็นอย่างอื่นการที่จะเสนอเรื่องเข้ามติ ครม. จะต้องกระทำหนังสือให้ชัดเจนเขียนให้ครอบคลุม ส่วนราชการต้องระมัดระวังในการเสนอเรื่องต่อ ครม.

ผังการบริหารงานปัจจุบัน



สำนักเลขาธิการ ครม. มีหน้าที่ในการกำกับติดตามนโยบายของรัฐบาล

➢ นโยบายรัฐบาลต้องการให้เกิด (One Stop Service) ของศูนย์ดำรงธรรมโดยพยายามให้ขยายลงไปถึงตำบล โดยให้กำชับเจ้าหน้าที่ให้ความร่วมมือกับผู้ว่าในการดำเนินงานแก้ไขปัญหาความเดือดร้อนของประชาชนอย่างเป็นประสิทธิภาพ (ซึ่งศูนย์ฯ นี้จะต้องให้ความรู้ข้อมูลกับประชาชนทุกเรื่อง และสามารถประชาสัมพันธ์ให้ประชาชนเข้าใจ) ซึ่งเป็นความคาดหวังของประชาชนในการแก้ไขปัญหาโดยให้กระทรวงมหาดไทยกำกับผู้ว่าราชการจังหวัดเป็นผู้รับผิดชอบหลักในพื้นที่โดยบูรณาการทุกส่วนราชการในการแก้ไขปัญหาความเดือดร้อนของประชาชน

➢ การเสนอเรื่องต่อครม. มีหลักการ และเสนอเฉพาะเรื่องดังต่อไปนี้

๑. เรื่องตามกฎหมายกำหนด เช่น แต่งตั้งข้าราชการระดับสูง

๒. ร่างพระราชบัญญัติ, พระราชกำหนด เช่น แก้ไขกฎหมายต่างๆ

๓. เรื่องที่ต้องเสนอให้ สส. สว. หรือรัฐสภา อนุมัติหรือให้ความเห็นชอบ เช่น ข้อตกลงระหว่าง

ประเทศที่เกี่ยวข้องกับเศรษฐกิจ

๔. ร่างพระราชกฤษฎีกาทุกเรื่อง

๕. ร่างกฎกระทรวงเกี่ยวกับนโยบายสำคัญที่ ครม. กำหนด
๖. ร่างระเบียบ ร่างข้อบังคับ หรือร่างประกาศที่มีผลกระทบต่อส่วนราชการและบุคคลทั่วไป เช่น ร่างปรับลดภาษี
๗. เรื่องที่มีความสัมพันธ์เกี่ยวข้องกับองค์การระหว่างประเทศที่มีผลผูกพันกับรัฐบาลไทย เช่น G to G, การลงนามของรัฐบาล
๘. ลงทุนโครงการขนาดใหญ่เกิน ๑ พันล้านบาท
๙. เรื่องขอทบทวนมติ ครม.
๑๐. เรื่องที่ต้องใช้งบกลาง
๑๑. ครม. มีมติให้เสนอ ครม. หรือนายกต้องการเสนอ และเรื่องรัฐบาลให้ความสำคัญ
๑๒. เรื่องที่รัฐมนตรีอยากเสนอทราบข้อมูลให้ ครม. ทราบเช่นเรื่องขาดน้ำ ฝนแล้ง เป็นต้น

นโยบายยุทธศาสตร์ชาติ ๒๐ ปี โดยยุทธศาสตร์ชาติสอดคล้องกับประเด็นการปฏิรูป คสช. ๑๑ ด้าน และนโยบายรัฐบาล ๑๑ ข้อ และประเด็นปฏิรูป คสช. ๓๖ เรื่อง

๑. มั่นคง

- การรักษาความสงบเรียบร้อยของสังคม
- สร้างความปรองดอง
- มีเสถียรภาพด้านเศรษฐกิจ

๒. มั่งคั่ง

- การมีเศรษฐกิจที่เข้มแข็งมีขีดความสามารถในการแข่งขัน
- มีทรัพยากรธรรมชาติ และสิ่งแวดล้อม
- คนมีคุณธรรมจริยธรรมความรู้ และมานะอดทน

๓. ยั่งยืน

- ไทยยืนอย่างมีศักดิ์ศรีในประชาคมโลก
- ประชาชนไทยเข้าใจ และปฏิบัติตามปรัชญาเศรษฐกิจพอเพียง

วิธีในการเสนอแผนของส่วนราชการต่างๆ จะต้องลงรายละเอียดใน ๓ เดือนแรกทำอะไร ครบ ๑ ปีทำอะไร ให้กำหนด Roadmap กำหนดระยะเวลาให้ชัดเจนของแผน

กฎหมายเศรษฐกิจดิจิทัล อยู่ระหว่างการเสนอกฎหมาย ขณะนี้เปลี่ยนแปลง ครม. ทำให้กฎหมายเศรษฐกิจดิจิทัล ถูกตีกลับ

➢ วิธีการทำงาน (พิจารณาสำนักงาน)

๑. งานตาม Function
๒. งานนโยบายเร่งด่วน
๓. งานนโยบายสำคัญ
๔. วาระแห่งชาติ
๕. ปฏิรูป

➤ กลไกการขับเคลื่อน

๑. นายกรัฐมนตรี
๒. รองนายกรัฐมนตรี
๓. รัฐมนตรี
๔. ขับเคลื่อน

➤ มาตรการเร่งด่วนช่วยเหลือประชาชนของรัฐบาลเร่งด่วน

มติ ครม. เมื่อวันที่ ๑ กันยายน ผู้มีรายได้น้อยเห็นมาตรการส่งเสริมความเป็นอยู่ของประชาชนผู้มีรายได้น้อย และมาตรการลงทุนขนาดเล็กของรัฐบาลทั่วประเทศ

มติ ครม. เมื่อวันที่ ๘ กันยายน เห็นชอบหลักเกณฑ์ขั้นตอนแนวทางคู่มือการดำเนินงาน มาตรการส่งเสริมความเป็นอยู่ระดับตำบล

ผู้ว่าฯ คอยสั่งคณะทำงานที่อยู่ในจังหวัด ขับเคลื่อนมาตรการส่งเสริมความเป็นอยู่ของประชาชน เมื่อวันที่ ๒๒ กันยายน ลงมติให้ มท. โดยผู้ว่าราชการจังหวัดทุกจังหวัดแต่งตั้งคณะทำงานขับเคลื่อนมาตรการส่งเสริมความเป็นอยู่ของประชาชน

